

1. Установите держатель (6) на стойку (5). Установите верхнюю часть (9) в стойку (5) и зафиксируйте её на необходимой высоте креплением (7).
2. Отключите систему водоснабжения.
3. Ввинтите эксцентрические переходники (4) в выходы трубопроводов системы водоснабжения, предварительно уплотнив резьбовую часть изоляционным материалом и обеспечив расстояние 150 мм между осями эксцентриков. При этом положение смесителя должно быть горизонтальным (рис. 1).
4. Во избежание засорения, предварительно открутите аэратор.
5. Установите на эксцентрики декоративные отражатели (3), используя инструмент с мягкими накладками (рис. 2).

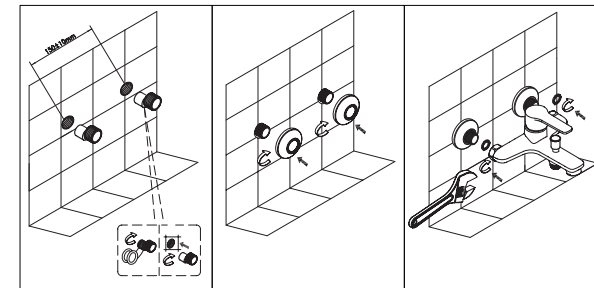


рис. 1

рис. 2

рис. 3

6. Вставьте прокладки (2) внутрь корпуса (1) как показано на схеме. Присоедините корпус смесителя (рис. 3).
7. Установите стойку в сборе (см. п.1) на блок дивертора (14) и отметьте карандашом место крепления стойки. Снимите стойку и просверлите отверстия.
8. Установите настенный крепёж (8) с помощью шурупов.
9. Вставьте прокладку (13) внутрь стойки (5) и установите её в блок дивертора (14).
10. Присоедините один конец шланга (12) с шестигранной гайкой к переходнику на блоке дивертора (14), другой конец с конической гайкой - к душевой лейке (11).
11. Установите лейку (11) в держатель (6).
12. Вставьте прокладку внутрь верхнего душа (10) и установите верхний душ на стойку (9).