

1. Установите держатель (2) на стойку (1) кнопкой вверх. Установите верхнюю часть (15) в стойку (1) и зафиксируйте её на необходимой высоте креплением (3).
2. Отключите систему водоснабжения.
3. Ввинтите эксцентрические переходники в выходы трубопроводов системы водоснабжения, предварительно уплотнив резьбовую часть изоляционным материалом и обеспечив расстояние 150 мм между осями эксцентриков. При этом положение смесителя должно быть горизонтальным (рис. 1).
4. Во избежание засорения, предварительно открутите аэратор.
5. Установите на эксцентрики декоративные отражатели, используя инструмент с мягкими накладками (рис. 2).

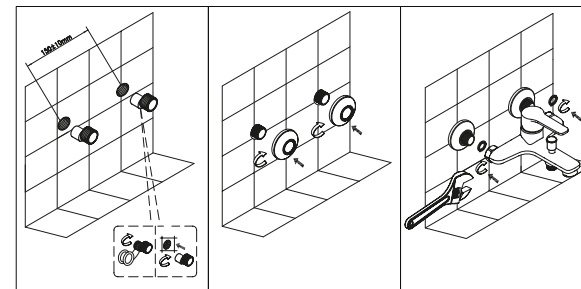


рис. 1

рис. 2

рис. 3

6. Вставьте прокладки (6) внутрь корпуса (7) как показано на схеме. Присоедините корпус смесителя (рис. 3).
7. Установите стойку в сборе (см. п.1) на переходник корпуса (7) и отметьте карандашом место крепления стойки. Снимите стойку и просверлите отверстия.
8. Установите настенный крепёж (13) с помощью шурупов (12).
9. Вставьте прокладку (8) внутрь стойки (1) и установите её на корпус (7). Надёжно зафиксируйте крепление (3) в настенном креплении (11) с помощью шестигранного винта (13).
10. Присоедините один конец шланга (9) с шестигранной гайкой к переходнику на корпусе (7), другой конец с конической гайкой - к душевой лейке (10).
11. Установите лейку (10) в держатель (2).
12. Вставьте прокладку внутрь верхнего душа (14) и его на стойку (15).

### 05511GN TOP SHOWER INSTALLATION GUIDE

1. Install shower holder (2) in the straight spout (1) (be sure the button is upward). Then put the elbow spout (15) in the straight spout (1) and adjust the reasonable height. Fix adjusting bracket (3) with straight spout (1).
2. Wrap some PTFE TAPE in the eccentrics (4) and install it with fittings in the wall, then install wall cover (5) to the eccentrics (4).
3. Put gaskets (6) inside of the inlet of the mixer (7), then fix the mixer (7) to the eccentrics (4).
4. Put the sliding bar which finished in step one to the mixer (7), then make a mark in the wall with adjusting bracket (3) in a reasonable height, then remove sliding bar, then drill a hole in the wall.
5. Put screws (12) in the hole to fix the fixed seat (11) in the wall.
6. Put gaskets (8) inside of the threads of straight spout (1) and install it to the mixer (7). Adjust the adjusting bracket (3) and fix it with the fixed seat (11) firmly.
7. Install one end of the flexible hose (9) to the shower connector in the mixer (7), install the other end of the flexible hose to the hand shower (10) and then put it in the shower holder (2). Then install the raining shower head (14) to the elbow spout (15) firmly.